

自転車

よくある修理代金例



ベルの破損

約2,000円
～約3,000円

泥除けの破損

約2,000円
～約3,000円

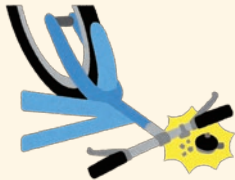
カゴの破損

約2,000円
～約5,000円

チェーンケースの破損

約4,000円
～約5,000円

補償の対象になる事例



強風にあおられ倒れて
ベルが壊れてしまった



壁にたてかけて置いていたら
倒れてカゴが壊れてしまった



走行中に誤って転倒してしまい
泥除けが割れてしまった



子供が自転車の練習中に転んで
チェーンケースが壊れてしまった



自転車が盗難に遭った

会費

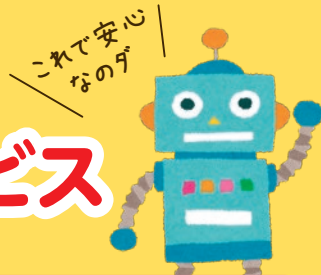
販売価格帯 (税込)	会費 (税込)
4,997円～20,999円	1,150円
21,000円～51,999円	2,200円

× 補償の対象にならない事例

- ・パンク (何か踏んでしまった)
- ・サビ (使用上の劣化)
- ・タイヤ・チューブの交換 (空気が入らない)
- ・ブレーキワイヤーの調整 (使用によるネジの緩みや、伸び)



※修理ではない調整や、タイヤ・チューブの交換等にかかる費用は補償の対象となりません。



三輪車

よくある修理代金例



ベルの破損

約2,000円～約5,000円

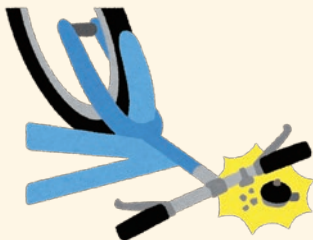
押し手棒の破損

約2,000円～約7,000円

セーフティーガードの破損

約1,500円～約8,000円

補償の対象になる事例



強風で倒れ、ベルが壊れてしまった



三輪車を運ぶ際、押し手棒が折れた



三輪車が盗難に遭った

会費

販売価格帯 (税込)	会費 (税込)
4,997円～20,999円	1,150円
21,000円～51,999円	2,200円

× 補償の対象にならない事例

- ・タイヤの磨耗による車輪の修理
- ・サビ (使用上の劣化)

※修理ではない調整や、タイヤ・チューブの交換等にかかる費用は補償の対象となりません。

